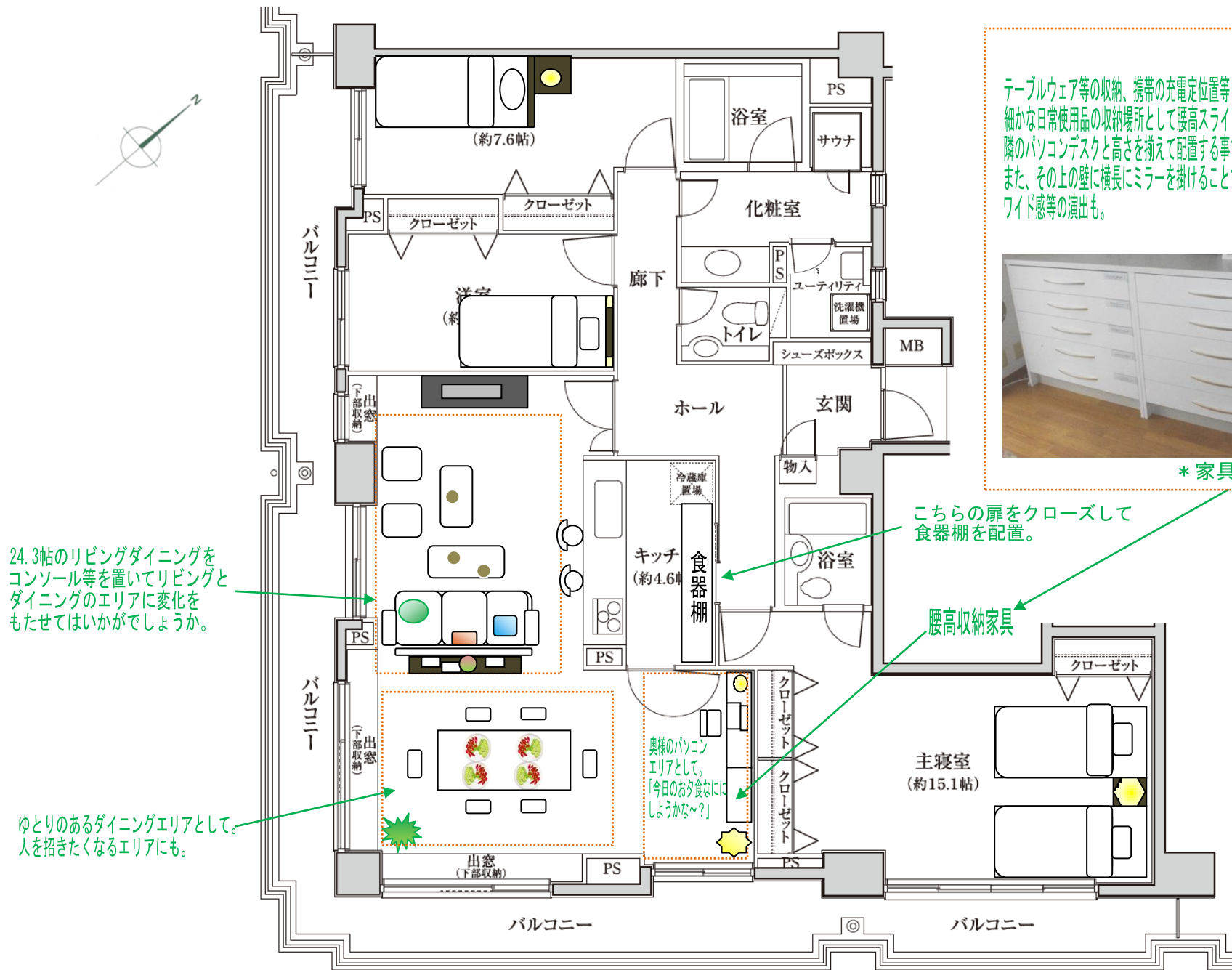


# 家具配置イメージ図



テーブルウェア等の収納、携帯の充電定位置等として。細かな日常使用品の収納場所として腰高スライド収納家具を設置。隣のパソコンデスクと高さを揃えて配置する事で空間感が綺麗に。また、その上の壁に横長にミラーを掛けることで、より居室のワイド感等の演出も。



\*家具イメージ

24.3帖のリビングダイニングをコンソール等を置いてリビングとダイニングのエリアに変化をもたせてはいかがでしょうか。

ゆとりのあるダイニングエリアとして。人を招きたくなるエリアにも。

こちらの扉をクローズして食器棚を配置。

腰高収納家具

奥様のパソコンエリアとして。「今日のお夕食なにしようかな〜?」